

SONATAX sc

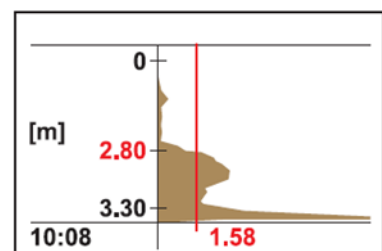
Slamnivå

Applikationer:



SONATAX sc mäter slamnivå via en ekosignal från en ultraljudspuls.

- Lågt underhåll: Automatisk rengöring
- Precis: Automatisk temperaturkompensation
- Säker: Varnar tidigt för slamflykt



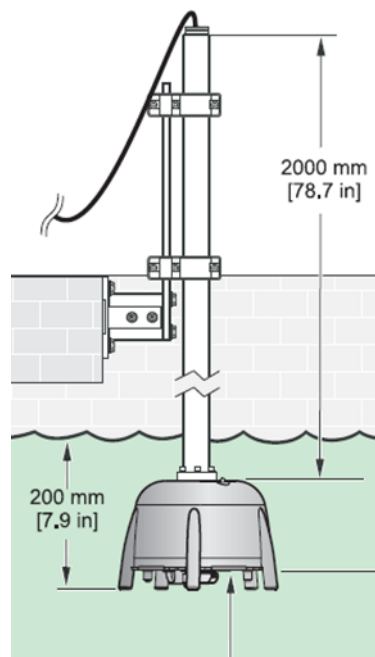
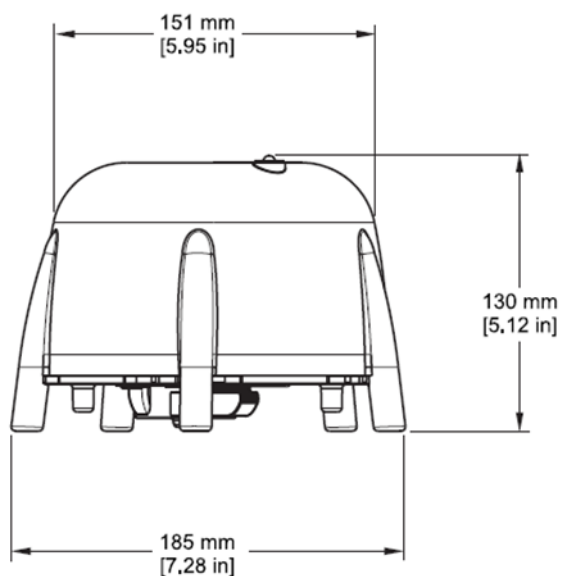
SONATAX sc

Specifikationer*

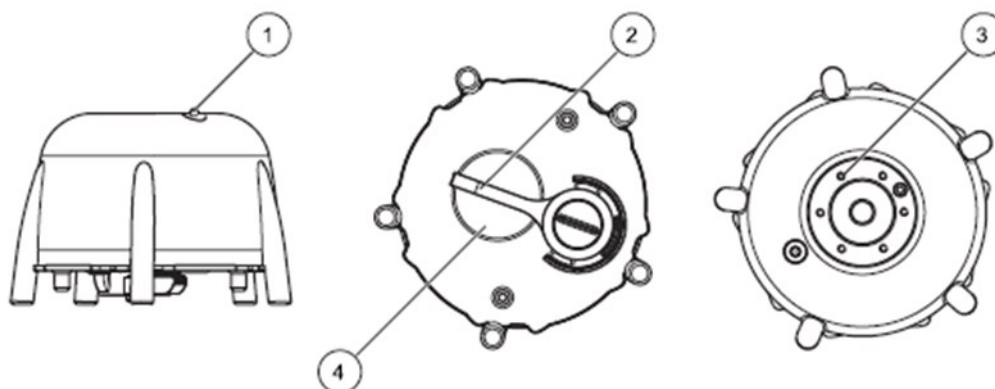
Mätmetod	Ultraljudsmätning (750—1250 kHz)
Mätområde	0,2—12 m Slamnivå
Upplösning	0,03 m slamnivå
Noggrannhet	0,1 m
Responstid	10—600 s (justerbart)
Drifttemperatur	0—50°C
Temperaturkompensation	Automatisk
Flödeshastighet	Max 3 m/s
Neddopningsdjup	0,3 —3,0 m Max tryck 0,3 bar
Dimensioner (H x Ø)	130 x 185 mm
Kabellängd	10 m
Vikt	3,5 kg
Material	Rostfritt stål 1.4581 POM, Silikongummi, NBR, Polyuretan
Matningsspänning	Strömförsörjning via instrumentet
Effektförbrukning	2,4 W
Godkännanden	CE, TÜV GS, UL/CSA
Passande instrument	SC200 och SC1000

SONATAX

Dimensioner mm (tum)



Armatur (Rostfritt stål) för Sonatux.
För montage på bassängkant



1. Status LED
2. Torkare
3. Fäste för armatur
4. Givarhuvud

SONATAX

RESERVDELAR OCH TILLBEHÖR

Artikel	Artikel nr:
Komplett givare	LXV431.99.00001
Torkarblad silikon (5st)	LZX328
Torkararm	LZY344
Skruv till torkararm	LZY345
Armatyr fast montage	LZY714.99.42120



SONATAX-SE14057