

# Lita på din vattenanalys. När som helst. Var som helst.

Hach® MSM (Mobile Sensor Management) ger dig klarhet tack vare enkel åtkomst till viktig information, vilket hjälper dig hantera processen och vara proaktiv med underhållet.



## Vägledning med hjälp av användbar sensorinformation

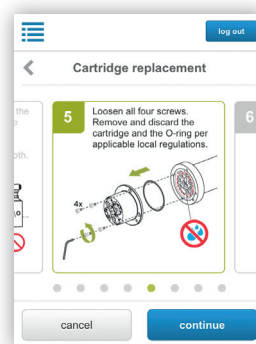
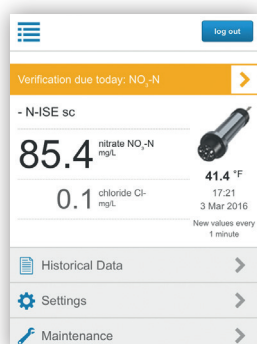
Fokusera på de högsta prioriteterna, undvik oväntade driftstopp och minska underhållskostnaderna med hjälp av tillgång till användbar information och proaktiva meddelanden om underhållsbehov.

## Justering av process- och laboratoriemätningar

Kontrollera och justera mätningarna för processinstrument med laboratoriereferensvärden med ett enkelt fingertryck.

## Enkla underhållsinstruktioner direkt i handen

Utför underhåll av instrumentet snabbt och exakt genom att följa steg-för-steg-instruktionerna på din mobilenhet.

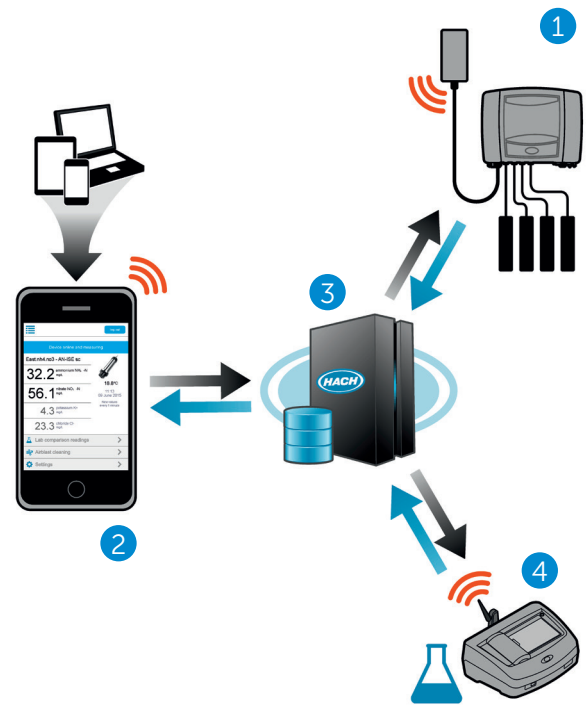


## Driftprincip

MSM (Mobile Sensor Management) webbaserade programvara ger tillgång till registrerade Hach-analysinstrument (1) via valfri internetansluten enhet ("extern enhet") med en vanlig webbläsare (2).

All åtkomst till webbservern för MSM (Mobile Sensor Management) (3) styrs av säker autentisering. Statusinformationen som tillhandahålls ger en översikt av prestandan hos respektive enskilda analysinstrument. Den ger också viss information om kommande underhållsaktiviteter för respektive instrument.

Underhållsprocedurerna kan enkelt startas från instrumentbrädan i MSM-programvaran (Mobile Sensor Management). Interaktiva och steg-för-steg-anvisningar genom de olika underhållsstegen möjliggör snabbt och exakt genomförande. Integrering med Hach DR3900/DR6000 spektrofotometer (4) möjliggör enkel och bekväm kontroll och kalibrering av analysinstrument (1).



Kommunikationen mellan Hach-instrument (1) och (4) upprättas via Wi-Fi eller ett 3G/4G-modem.

## Systemkomponenter

Kompatibla instrument:

- SC1500
- SC4200c
- pHd sc
- 1200-S sc
- 3798-S sc
- Uvas sc
- Sonatax sc
- Amtax sc
- AN-ISE sc
- A-ISE sc
- N-ISE sc
- LDO 2 sc
- Phosphax sc
- Phosphax sc LR
- Nitratix sc
- DR3900
- DR6000
- TU5300/TU5400sc
- TSS sc
- Solitax ts-line sc, hs-line sc

## Ha förtroende för Hach Service

**Idrifttagning:** Våra servicetekniker besöker er på plats och ställer in instrumenten, en grundläggande handhavande utbildning gällande funktion och underhåll, verifierar inställningar och prestanda så du kommer igång.

**Service avtal:** Hach erbjuder servicebesök på plats för reparationer, förebyggande underhåll och kalibrering av dina instrument för att säkerställa mätresultat och drifttid. Vi har olika former av serviceprogram för att passa dina specifika behov.